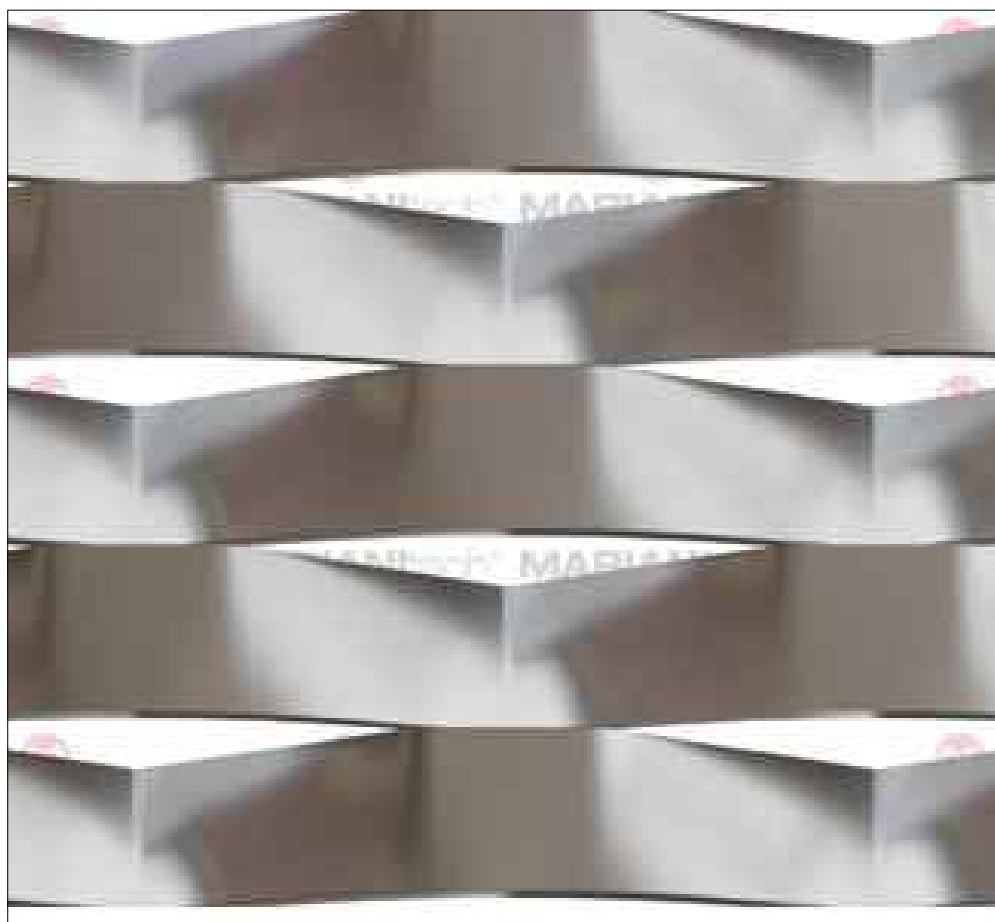
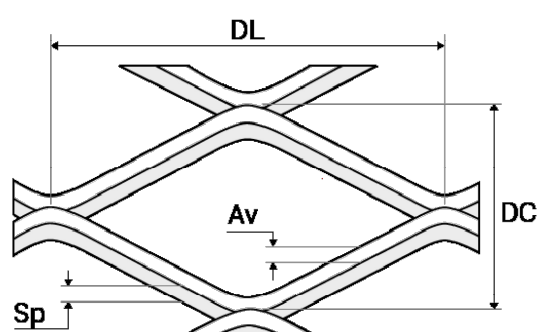


PARTICOLARE



PANNELLO STANDARD					
Maglia DL x DC mm	Avanzamento mm	Spessore mm	Formato A x B mm	Lam. in Alluminio Peso kg/mq	Lam. in Acciaio Peso kg/mq
110 x 52	24	1,5	2000 x 1000	3,5	10,3
110 x 52	24	1,5	3000 x 1500	3,5	10,3



Maglia Romboidale

PERCENTUALE di OMBREGGIAMENTO

Per Pannello perpendicolare al suolo

\angle incidenza del Sole= da 75° a 90° :

\angle incidenza del Sole= 0° (orizzonte) :

MAX **55%**

min **14%**

Lamiere disponibili in:

- Acciaio zincato Sendzimir
- Alluminio

Verniciatura elettrostatica (opzionale)
a polveri termoindurenti in poliestere.



LAMIERE STIRATE - ARCHITETTURA
MODELLO MARACANA'

APPROVATO DA:
EMESSO DA:

S. ALFONSO / ARCH. ANGELI
Geom. Gallucci

REV 24-03-2025