

RETI METALLICHE ONDULATE

La versatilità, praticità ed economicità ha favorito la diffusione delle reti ondulate, rendendole insostituibili.

L'assenza di saldature, garantisce maggiore flessibilità negli impieghi, una più lunga durata nel tempo, e consente il controllo della qualità a vista.

Alcune tipologie rispettano le normative antinfortunistiche in vigore.

CARATTERISTICHE TECNICHE

Dimensioni standard pannelli

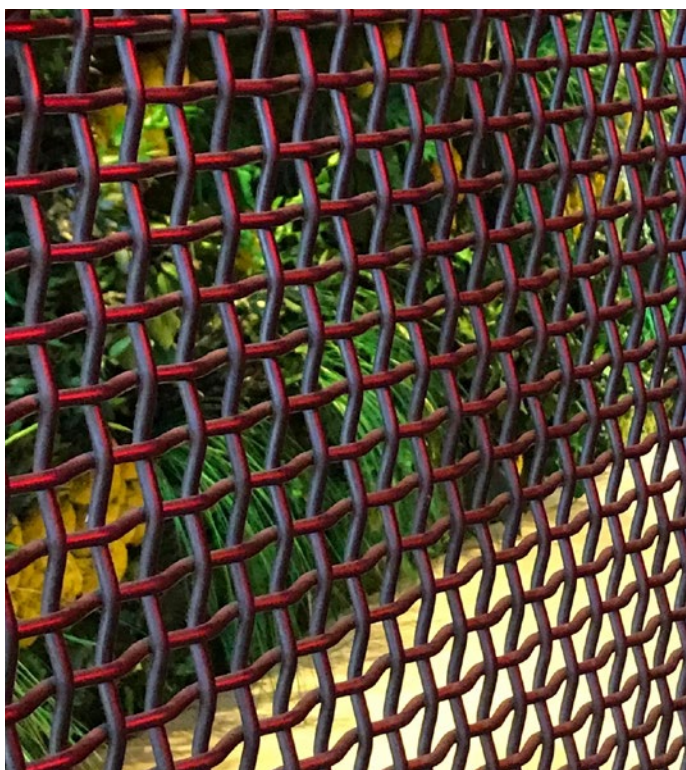
- 2000 x 1000 mm
- 3000 x 1500 mm
- Altre dimensioni su richiesta

Dimensioni standard rotoli 30 ml

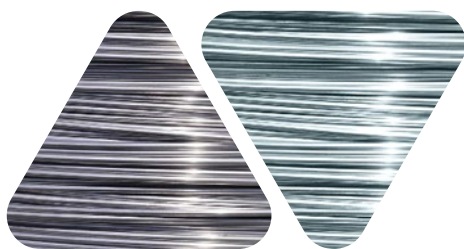
- H 1000
- H 1500
- H 2000

TRATTAMENTI OPZIONALI

- > Zincatura a caldo UNI EN ISO 1461 su rete grezza
- > Verniciatura a poliestere nei vari colori RAL



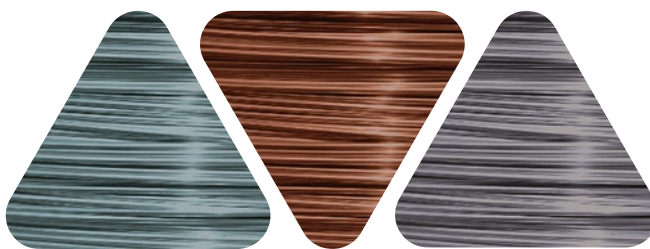
PRODUZIONE STANDARD



Filo Trafilato

Filo Zincato

PRODUZIONE A RICHIESTA



Filo Zinco - Allum.

Filo Corten

Filo Inox

