

CANCELLO SCORREVOLE IN GRIGLIATO

I cancelli scorrevoli sono utilizzati generalmente per la gestione dei varchi di accesso di grandi dimensioni. Vengono, perciò, costruiti con materiali che garantiscono la solidità e il perfetto funzionamento. I cancelli sono forniti sia ad azionamento manuale che con predisposizione all'automazione che dovrà essere eseguita nel rispetto delle norme di sicurezza.

CARATTERISTICHE TECNICHE

Rivestimento

- Zincatura a caldo UNI EN ISO 1461

Certificazione

- Manuale d'uso e manutenzione
- Manuale d'installazione
- Dichiarazione di conformità alle normative vigenti
- Marcatura **CE**

TRATTAMENTI OPZIONALI

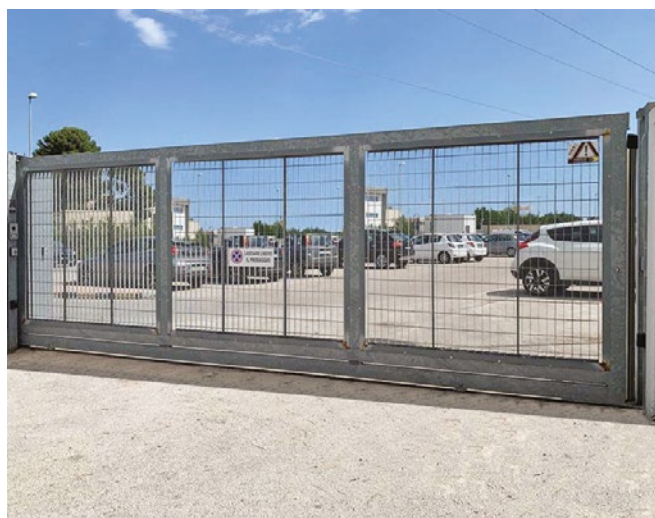
- > Verniciatura a poliestere nei vari colori RAL

ACCESSORI STANDARD

- > Binario in profilo Omega
- > Ruote complete di cuscinetti
- > Rulli di guida in nylon
- > Codolo terminale per la motorizzazione

ACCESSORI A RICHIESTA

- > Pannelli di tamponamento in grigliato maglia 11 x 76
- > Pannelli di protezione in rete metallica ondulata completa di telaio e perni di fissaggio
- > Gabbia di protezione DESIGN per cancelli elettrici a funzionamento automatico
- > Gancio porta lucchetto



DIMENSIONI STANDARD

Larghezza	Altezza	
	mm	mm
4000	2000	2300
5000	2000	2300
6000	2000	2300
8000	2000	2300
10000	2000	2300

- Altre dimensioni fornibili a richiesta

